



うしあっこ



尼崎市立 潮 小学校

きらめく初夏に ～小さな芽 大きな育ち～

校長 南川 貴子

燦爛と降り注ぐ日差しに、初夏の訪れを感じます。1年生が植えたあさがおが、ぽつぽつと芽を出し、ぐんぐんと生長しています。大事そうに水をやる1年生の姿は、芽吹いた命を大切に育てたいという気持ちにあふれていて、ほほえましいです。

5月の参観と引き渡し訓練に、たくさんお越しいただきありがとうございました。4月の参観から、1か月。子どもたちが日々どのように過ごしているかを見ていただきました。登校時から、元気のよい挨拶をしていた子どもたちは、お家の方が来てくれるのを、とても楽しみにしていました。授業では、いつも以上に張り切る子どもたち、そして笑顔いっぱいの子もたちが見られました。ご家庭でも、頑張っていたことをたくさん褒めてあげてください。

引き渡し訓練では、お待たせする時間もあったかと思いますが、スムーズな運営にご協力下さりありがとうございました。学校では、非常変災に備え、避難訓練を年に数回行っています。また、非常時の一斉下校にも取り組みました。災害を想定した訓練では、動きの練習だけでなく、「もし実際に起きたら、どう行動するか。」を、子どもたち一人ひとりがしっかりと考え、判断できるように取り組む必要があります。また、このごろは、豪雨のように集中して雨が降ることも多くなってきました。学校にいる場合だけでなく、ご家庭でも、災害の時はここが避難場所だよ。など、登下校や習い事で、一人のときに、災害にあった場合どうするかということをお話していただけたらと思います。そういった一つひとつの積み重ねが、いざ災害が起きたとき、命を救う一つの助けにつながっていくと思います。よろしく願いいたします。

はじめましての会

今年度のペア学年で、はじめましての会を行いました。1年生は6年生と、2年生は4年生と、3年生は5年生とペアになります。心を込めて作った名刺を交換し、今年度の計画を立て、一緒にゲームを行いました。4年生は高学年として初めて会を企画し、取り組みました。自分たちより小さい学年の子どもたちに、優しい笑顔で話しかける高学年の子どもたち。その姿を見ていると、こちらもほっこりした気持ちになりました。

学校応援隊！ 潮小学校学校運営協議会 開催

潮小学校、第1回目の学校運営協議会を行いました。学校・地域・保護者が一体となって、学校の課題を共に考え、地域を大切にする子どもたちの成長を応援する会です。昨年度も、登下校見守りや掃除、地域の人材や施設の利用などたくさん応援していただきました。

また、PTAのスーパーボランティアでは、図書ボランティアの読み聞かせ、定期的なトイレ清掃、授業の補助や校外学習の付き添い、カーテン補修など、たくさんご協力いただいています。ありがとうございます。



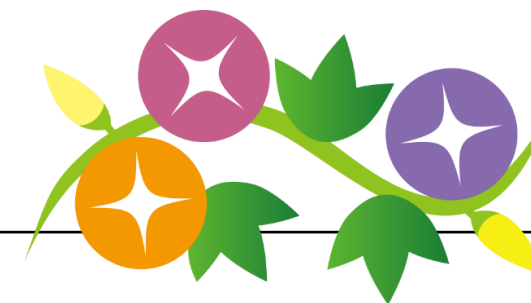
6月の行事予定



日	曜	全体の行事	学年の行事
1	月	全校朝会	クラブ活動(4~6年)
2	火		給食後下校(6年) 水泳指導(2年・3年・5年)
3	水		修学旅行(6年)
4	木		修学旅行(6年)
5	金		給食後下校(6年) あまがさき環境教育プログラム(4年)
6	土		
7	日		
8	月		委員会活動(5・6年) 色覚検査(4年の希望者のみ)
9	火		水泳指導(1年・3年・4年・6年)
10	水	短縮校時	
11	木	避難訓練	代表委員会
12	金	短縮校時	環境体験学習 上坂部西公園(3年)
13	土		
14	日		
15	月	児童集会	歯科検診(6年) クラブ活動(4~6年)
16	火		歯科検診(3年) 水泳指導(1年・3年・4年・6年)
17	水	2年1組以外、13:30ごろ下校	
18	木		
19	金		給食後下校(5年)
20	土		
21	日		
22	月	給食試食会(申込者のみ)	自然学校(5年)
23	火		自然学校(5年) 水泳指導(1年・2年・4年・6年)
24	水		自然学校(5年) 13:30ごろ下校(1~4年・6年) LGBTQ 出前授業(2年・6年)
25	木	給食試食会(申込者のみ)	自然学校(5年) 耳鼻科検診(4・6年) 石原 Dr 講話(3校時:6年児童 4校時:全学年保護者)
26	金		自然学校(5年)
27	土		
28	日		
29	月		給食後下校(5年)
30	火		水泳指導(1年・2年・4年・5年)

7月の主な行事

- 1日(水)~7日(火) 個人懇談会
- 15日(水) 給食最終日
- 17日(金) 終業式



学校からのお知らせとおねがい

○個人懇談について

7月1日(水)～7日(火)に個人懇談を行います。1学期の学校生活やご家庭での様子などについて情報共有ができたらと思っております。本日、日程のお知らせを配布していますので、確認ください。

○水泳指導について

5月から水泳指導が始まっています。学校出発時点で水泳カード・水着・水泳帽・バスタオル・水筒のいずれかを忘れた場合や、水泳カードの記入漏れ(捺印・サイン忘れ)があった場合には、入水を許可することができません。持ち物の入念な確認をお願いします。詳細については、事前配布した「水泳学習に向けてのお願い」を確認ください。

○学校諸費引き落とし 30日(火)

6月はPTA会費、児童会費、スポーツ振興センター掛金の引き落としがあります。引き落とし日は30日(火)です。
金額は3,210円(手数料10円含む)です。前日までにゆうちょ口座へのご入金・残高確認をお願いします。

○持ち物について

宿題などの忘れ物をする児童が増えてきています。決められた提出期限を守ったり、スタディプランや連絡帳を確認して持ち物を準備したりすることを、改めて意識してほしいと思っています。また、朝の学習時間に準備が間に合わない児童も見受けられますので、時間に余裕を持って登校するように、ご家庭でも引き続き声かけをよろしくお願いします。

○暑さ対策について

熱中症対策のため、十分な量のお茶を持たせてください。また、休み時間等の外遊びの際には帽子を着用します。普段使いの帽子で構いませんので、着用の上、登校させてください。

○登校時間について

校門は、8:00に開きます。早い時間から門の前で待つ児童が増えてきているので、お子様の安全な登校のために、8:00～8:15の間に門を通過できるように送り出してください。

各学年からのお知らせとおねがい

【1年生】

○毎週配布している学年だよりにて確認ください。

【2年生】

○ペットボトルやカップなどの透明な容器の持参、ありがとうございました。色を塗った容器を光にかざしたり、水を入れたりして、子ども達は楽しく学習できました。

【3年生】

○総合的な学習の時間では、「環境体験学習」に取り組んでいます。自然に触れ合い、観察したり、身近な環境について考えたりします。6月12日(金)に上坂部西公園へ行きます。(雨の場合は17日(水)に延期になります。)両日とも通常通り、給食がありますので、お弁当は必要ありません。自然の中を散策するので、長ズボンと、脱ぎ着できる長袖の上着を準備ください。

【4年生】

○6月5日(金)あまがさき環境体験教育プログラムがあります。(場所:各学級)
○熟語辞典を購入希望の方は、7月1日(水)から始まる個人懇談会中、担任に代金をお渡しください。

【5年生】

○ 自然学校まで残り約3週間となりました。書類の提出や持ち物の準備などご協力ありがとうございます。自然学校に向け再度の連絡とお願いです。
① 万全の体調で当日を迎えられますよう、生活リズムの見直しや日々の健康観察をお願いします。
② 持ち物の準備は、しおりを見て、必ずお子様と確認しながら進めてください。その際、持ち物には、すべてに必ず記名をしているかを併せて確認ください。
③ 自然学校中の日々の様子や最終日の学校到着時間などの連絡で、ミマモルメのメール配信を行うことがあります。メールが受信できるかどうか改めて確認をお願いします。

【6年生】

○いよいよ修学旅行が近づいてきました。荷物の準備、整理を自分ですること、決められたルールを守ること、他の利用者のことを考えた行動をすること等、修学旅行は学習の一環です。子どもたちにとって小学校生活の思い出の1つとなるように、また学びの多い1泊2日になるようにしていきたいと思います。そのためにも元気に当日を迎えられたらと思いますのでご家庭での体調管理をよろしくお願いします。
○6月5日(金)に歯みがき授業を行います。虫歯予防についての授業です。歯科検診の結果とも合わせて、子どもたちがしっかりと歯のケアを続けていけるように、おうちでも是非お話をしてください。
○6月16日(火)は、水泳学習のため15:45ごろの下校です。

【うしお学級】

○水泳学習の日程については、各学年のスタディプランや水泳カードで確認してください。
○短縮校時、給食後下校などの日は、下校時刻に注意してください。
短縮校時:5校時まで 14:10頃、6校時まで 15:00頃
給食後下校:13:30頃

