

つかぐち

塚口小学校 学校便り
R8. 2.27
電話 06-6421-5519



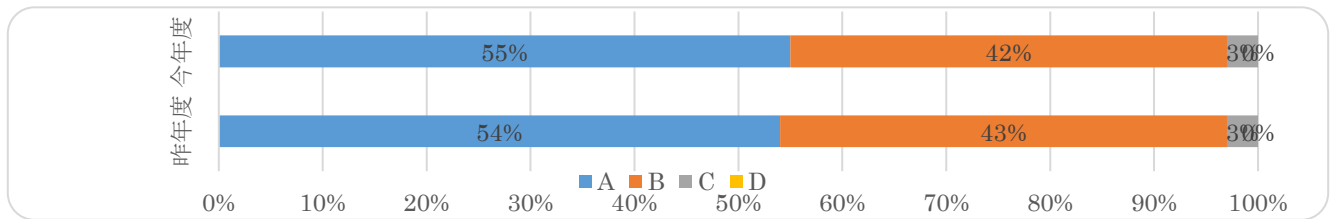
[アドレス] <http://www.ama-net.ed.jp/school/E28/>

平素から本校の教育活動に温かいご支援、ご協力をいただき有り難うございます。さて、お忙しい中ご協力いただきました「学校づくりアンケート」の集計結果を、ご報告させていただきます。本年度も、インターネットでのアンケートを行い、回答率は約43%でした。頂戴しました貴重なご意見を、今後の教育活動に活かしていきたいと考えています。

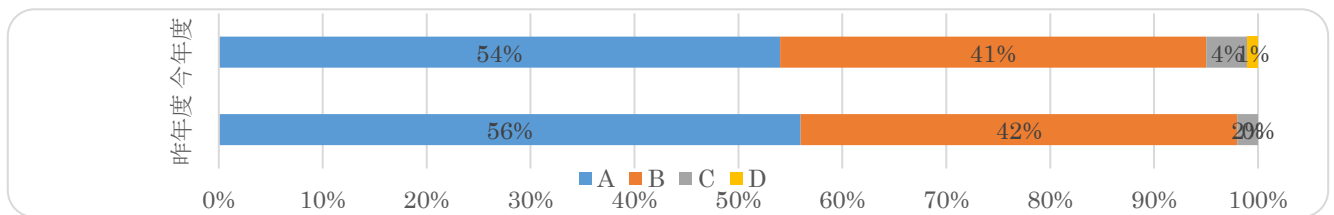
A:よくあてはまる B:だいたいあてはまる C:あまりあてはまらない D:まったくあてはまらない

① 学校全般について

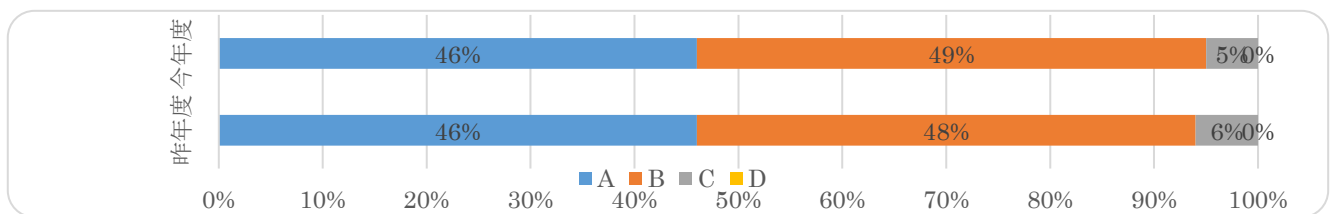
①-1 学校は教育目標や教育活動，学校行事をわかりやすく伝えている。



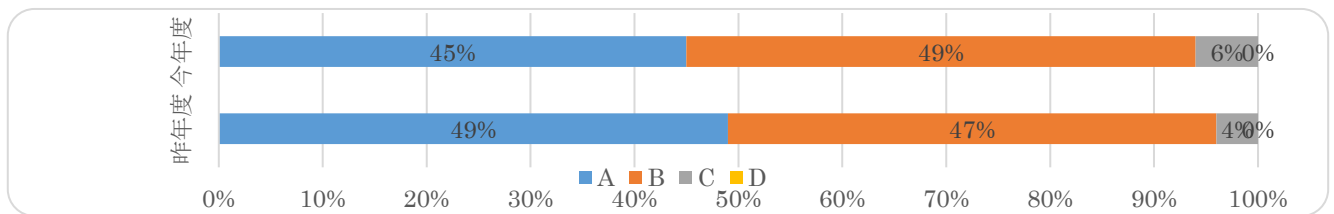
①-2 学校は開かれた学校づくりに努めている。



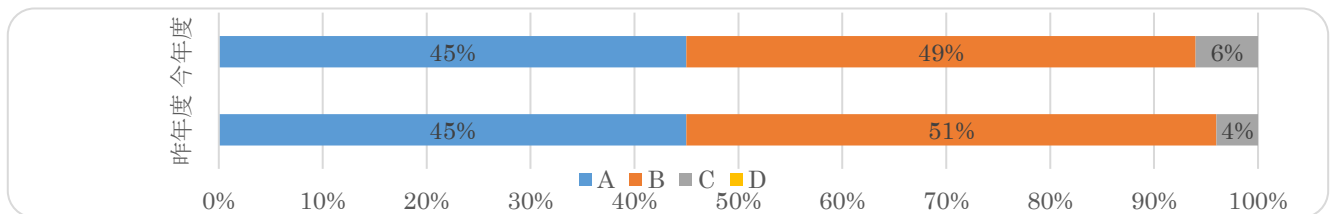
①-3 学校は安全や事故防止に努めている。



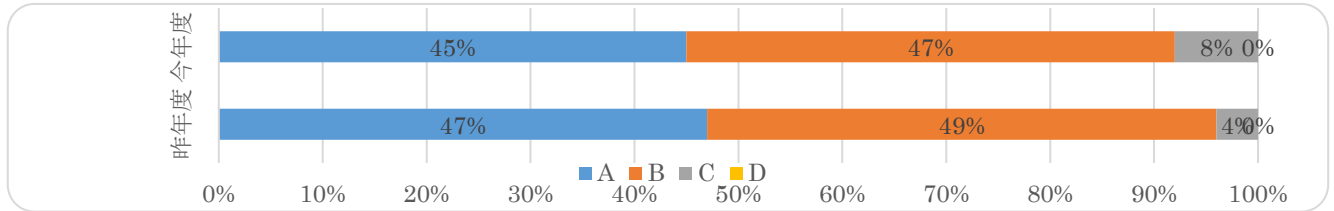
①-4 学校は子どもの心を豊かに育てる指導に取り組んでいる。



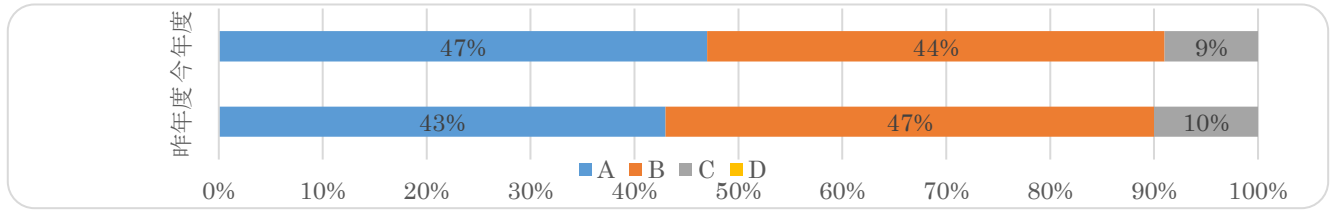
①-5 学校は子どもの基礎基本の学力向上を図っている。



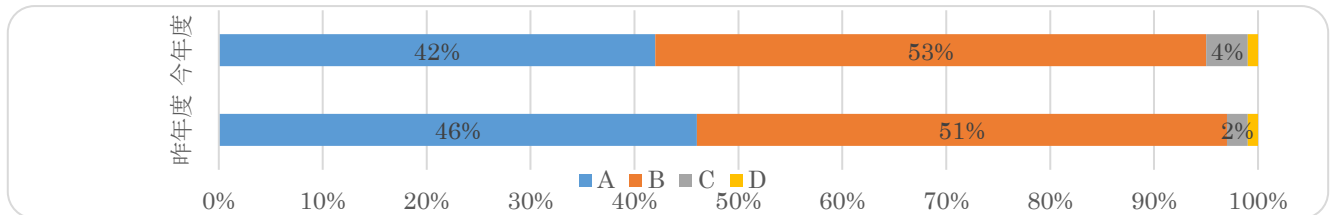
① - 6 学校は生活環境の整備や美化に取り組んでいる。



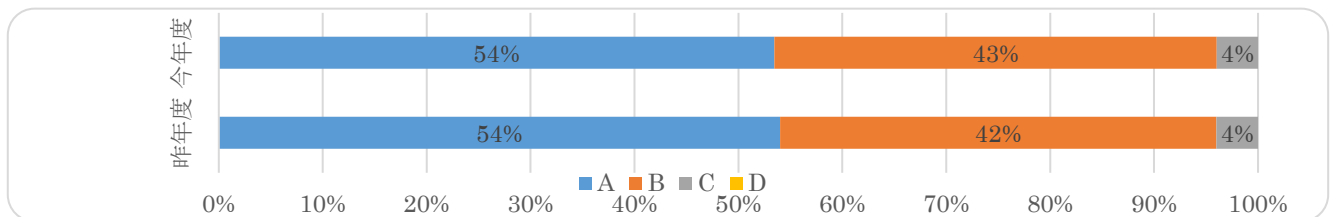
① - 7 学校は学校図書館の整備や子どもの読書力向上に取り組んでいる。



① - 8 学校は子どもに社会のルールやマナーを指導している。

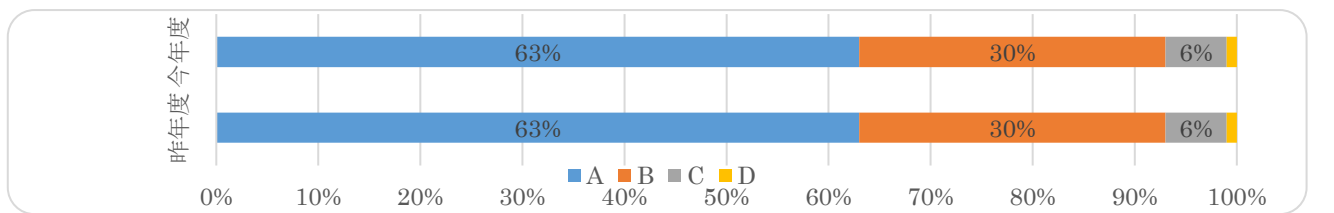


② - 9 学校は家庭との連絡や情報発信を行っている。

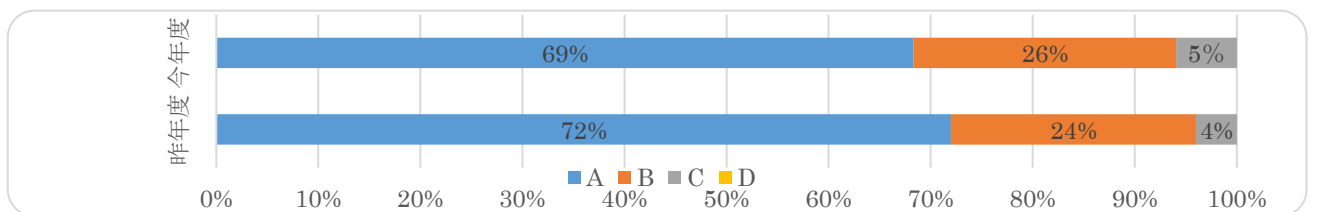


③ 子どもについて

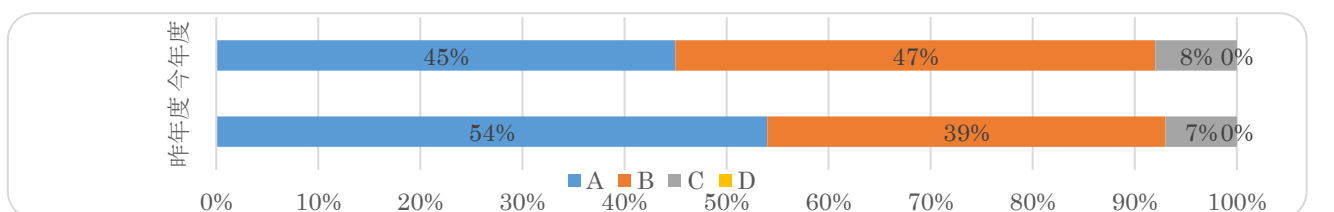
② - 1 子どもは学校に楽しく行っている。



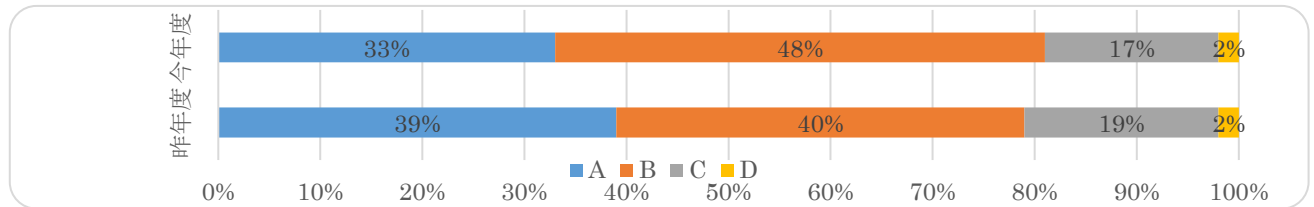
② - 2 子どもには仲の良い友だちがいる。



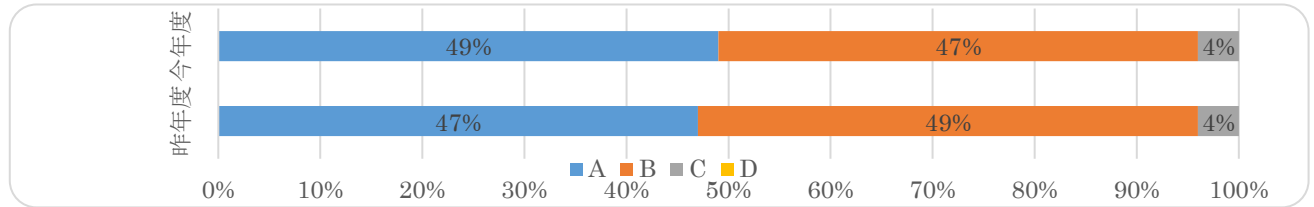
② - 3 子どもは学習内容を理解している。



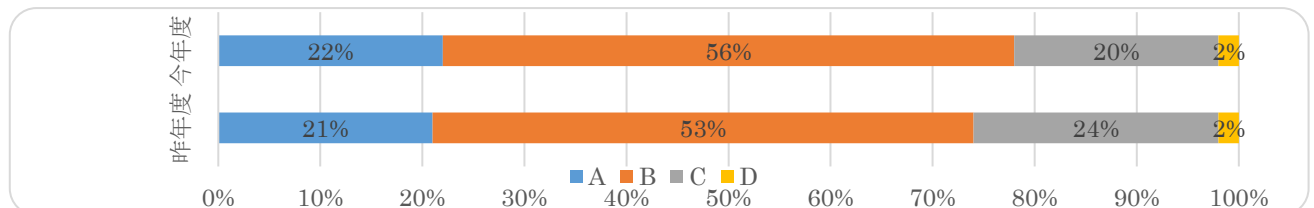
②-4 子どもには家庭学習の習慣が身についている。



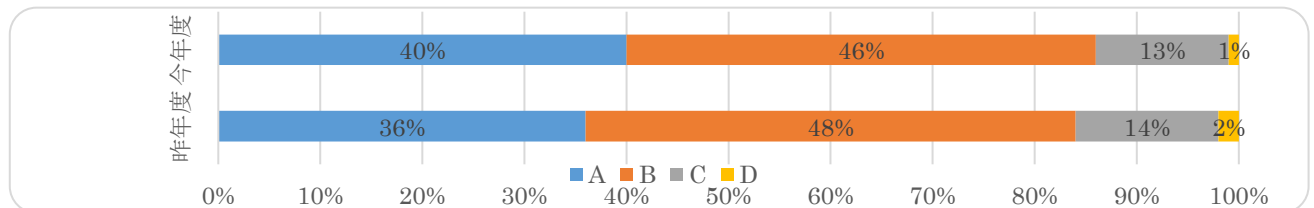
②-5 子どもには命を大切にする心や社会のルールを守る態度が育っている。



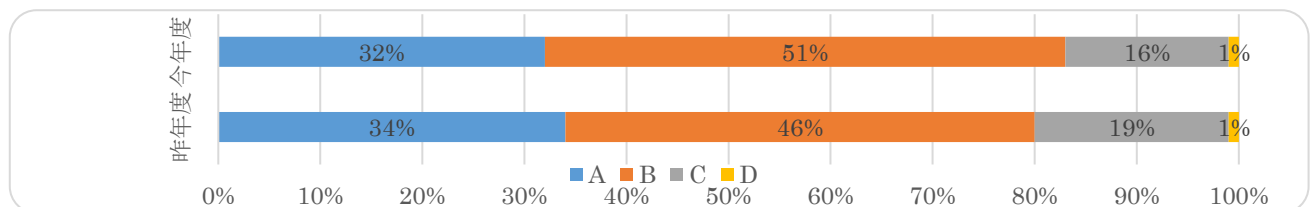
②-6 子どもは言葉遣いに気をつけて話をしている。



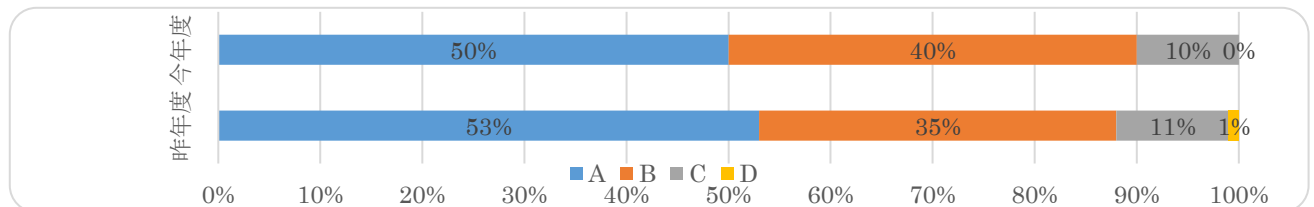
②-7 子どもは健康や体力づくりに努めている。



②-8 子どもは学ぶことや働くことの大切さを理解している。

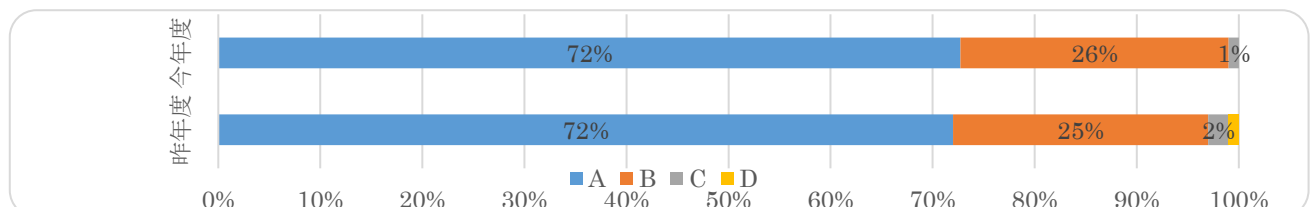


④ -9 子どもは体験的活動（環境学習・自然学校・社会見学・食育・栽培等）に意欲的に取り組んでいる。

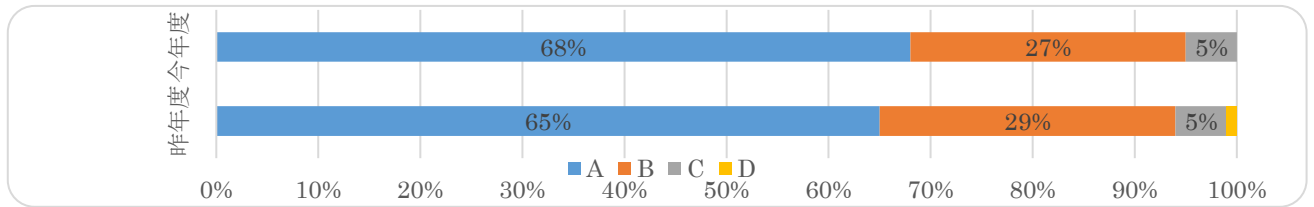


⑤ 保護者について

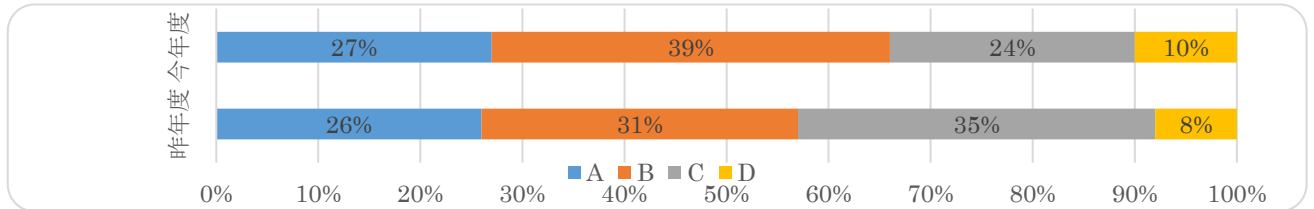
③-1 授業参観や懇談会などに参加している。



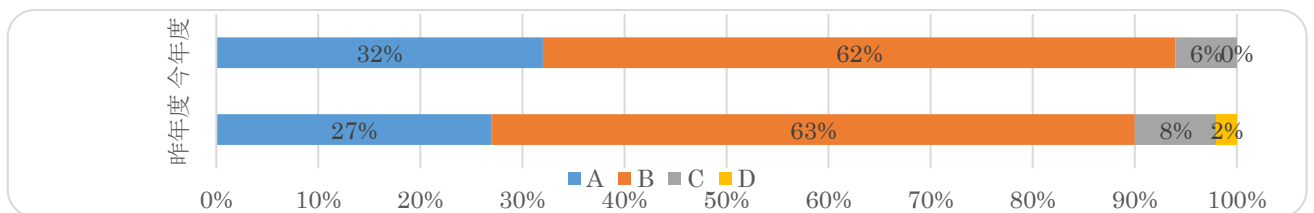
③-2 毎日の連絡帳等や学校・学年便りを読んでいる。



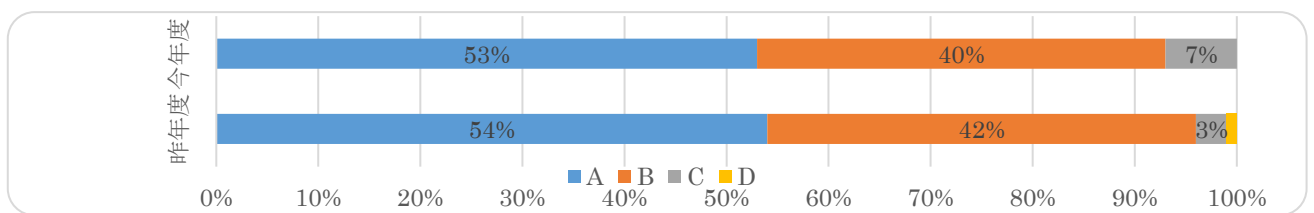
③-3 育友会活動や地域行事に参加している。



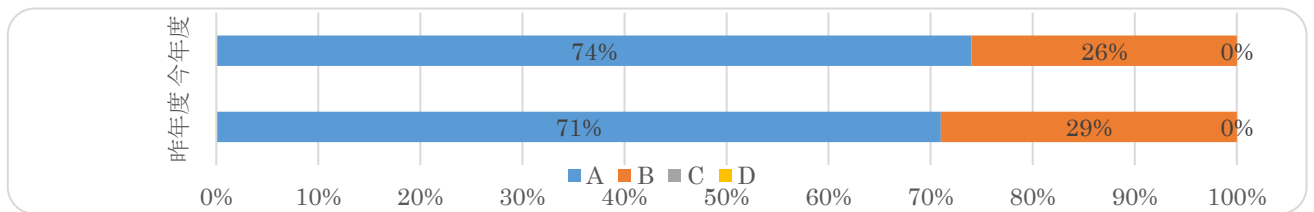
③-4 子どもの学習内容や学校生活を把握している。



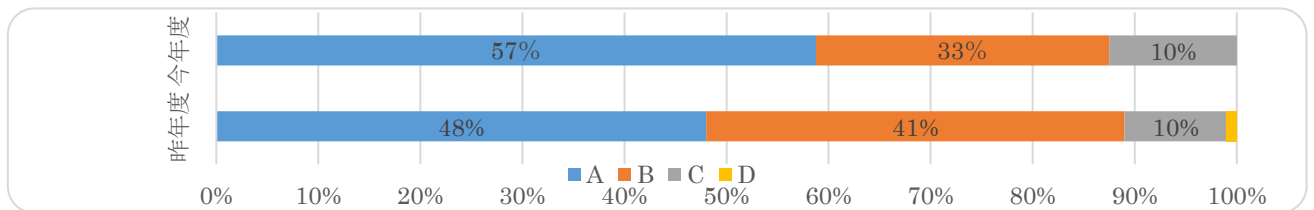
③-5 子どもの宿題やノート、プリント・テストなどを見ている。



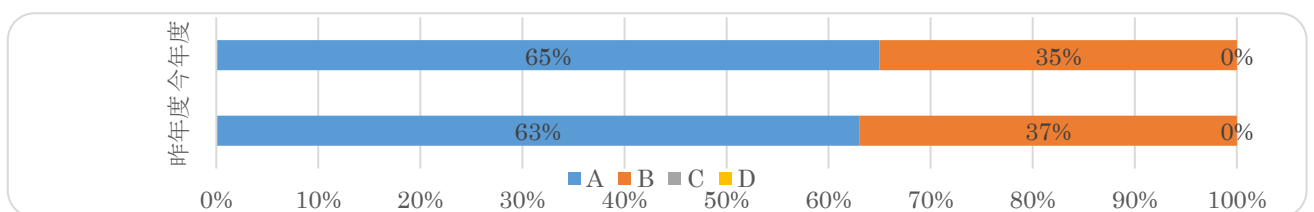
③-6 子どもと会話するように心掛けている。



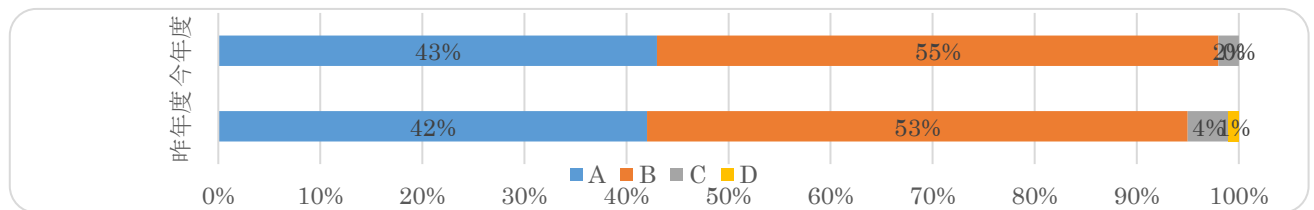
③-7 子どものことで気になることがあれば学校に知らせている。



③-8 子どもに社会のルールやマナーを教えている。



③-9 子どもの登下校時の安全に配慮している。



《アンケート結果とご意見について》

「学校全体について」は、A・Bを合わせると全項目で高い割合を維持しており、今年度も概ね安定した評価をいただきました。大きな数値の変動はなく、学校の教育については、継続的な取組が評価につながっていると考えられます。

「子どもについて」では、「学校が楽しい」はA63%・B30%と昨年度と同水準であり、多くの子どもが学校生活に満足している様子がうかがえます。他の多くの項目についても、大きな変動は見られず、全体として高い水準を維持しています。一方で、「仲の良い友だちがいる」「進んで学習に取り組む」については、昨年度よりわずかながらA評価が減少しています。大きな低下ではありませんが、友人関係づくりや主体的な学習態度の育成については、引き続き丁寧に取り組んでいく必要があります。今後も、子どもたち一人一人が安心して学校生活を送り、より主体的に学ぶことができるよう、教育活動の充実に努めてまいります。

◎学校からの連絡について

「学校のルールが分かりにくい」「細かなことも知らせてほしい」などのご意見をいただきました。学校では、これまでも学校便りや学年便りなどのお便りや、メール配信等でお知らせを行っておりますが、分かりやすさや周知方法については改善の余地があると受け止めております。今後は、生活のきまりや校内での約束について、機会を捉えて改めて整理し、児童や保護者の皆様にも分かりやすい形でお伝えしてまいります。

また、対応について「マニュアル通りに感じる」というご意見もありました。学校としては基本的な方針に基づいて対応しておりますが、一人一人の状況に応じた丁寧な説明や対話を大切に、信頼関係を築けるよう努めてまいります。

◎安全面について

「防犯カメラの設置」「門のセキュリティ」「放課後の校庭の使い方」「トイレの環境」など、安全や環境面に関するご意見をいただきました。

防犯カメラは校門に設置されております。防犯体制については、現在の設備や見守り体制を踏まえつつ、必要に応じて教育委員会とも相談しながら検討してまいります。来校者対応についても、職員間で改めて確認し、安全管理の徹底を図ります。保護者の皆様におかれましても、必ず入校証の着用をしていただくこと、「学年・氏名・要件」をインターホンで必ず伝えていただくよう、よろしく願いいたします。

校内の施設環境（トイレや校庭の利用等）についても、子どもたちが安心して過ごせる環境づくりを引き続き進めてまいります。すぐに大きな改修が難しい部分もありますが、日常の清掃や使い方の指導を丁寧に行ってまいります。

◎学習について

「算数を習熟度別にしてほしい」「授業進度が早いのではないかと」「補助の内容が分からない」「図書の冊数を増やしてほしい」などのご意見をいただきました。

学習指導要領に基づき授業を進めておりますが、子どもたち一人一人の理解度に応じた指導は大切にしております。個別支援、振り返りの時間の確保などを通して、理解の定着を図ってまいります。

また、支援や補助の内容については、保護者の皆様にも分かりやすくお伝えできるよう工夫してまいります。図書環境についても、蔵書の充実や利用方法の工夫を進めてまいります。

◎学校行事・取組について

「体育大会」「音楽鑑賞会」などの行事についてのご意見をいただきました。

学校行事は、子どもたちの成長につながる貴重な機会として実施しておりますが、内容や実施方法について毎年見直しております。今後も、保護者の皆様のご意見を参考に、より良い形を模索してまいります。

◎人間関係・指導について

「言葉遣い」「対応の仕方」「子どもへの声かけ」など、教職員の関わり方についてのご意見もいただきました。

学校では、子ども一人一人を大切にする指導を基本としていますが、今回のご意見を真摯に受け止め、職員間で共有し、より丁寧で温かい関わりができるよう努めてまいります。ご心配な点がございましたら、ご相談ください。

◎おわりに

多くの温かい励ましや感謝のお言葉もいただきました。子どもたちが「学校が楽しい」と感じていることは、保護者の皆様のご支援あってこそと感じております。

いただいたご意見を参考に、来年度の教育活動の改善につなげてまいります。アンケートへのご協力、ありがとうございました。