

# みずどう

確かな学力、豊かな心、健やかな身体のバランスのとれた子どもの育成をめざす

令和7年4月号  
尼崎市立水堂小学校  
尼崎市水堂町1丁目32-8  
TEL(06)6437-3804  
<http://www.ama-net.ed.jp/school/E30/index.html>

## ご進級・ご入学 おめでとうございます

校長 福田 晃大



校門の桜が子どもたちの進級・入学を今か今かと待ちわびていたかのように、美しい花を咲かせています。また、校内には、たくさんの色とりどりの花が鮮やかに咲き誇り、みなさんの入学・進級をお祝いしてくれているようです。

今年度、高島校長から校長の職を引き継ぐことになりました福田 晃大(ふくだ こおた)です。お子様の進級・入学おめでとうございます。

今年度は、新入生66名を迎えて全校児童435人でスタートしました。新しい年度が始まり子どもたちはきっと、新しい学年、新しい先生、新しい友だちなど、いろいろな期待と不安をもって新学期を迎えていることでしょう。こうした子どもたちの思いをしっかりと受け止め、水堂小学校に通う子どもたちが日々幸せを感じられるよう「安心・安全で楽しい学校」づくりに努めてまいりますのでよろしくお願いいたします。

4月4日に、机イスの移動や入学式の準備のための新6年生登校日がありました。集合した時は、友達に会えたうれしさからか談笑が続いていましたが、いざ仕事の説明が始まるとピシッと切り替え、静かに説明を聞き、てきぱきと仕事を進めてくれました。さすがは最高学年6年生頼もしいかぎりです。

新学期を迎え、子どもたちの瞳は、新しい学びへの期待と好奇心に輝いています。私たち教職員は、その輝きを大切に育み、一人ひとりの可能性を最大限に引き出せるよう努めてまいります。

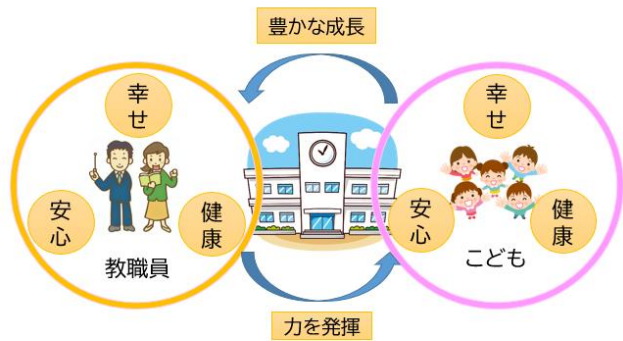
子どもたちの成長を保護者の皆様と共に見守り、喜びを分かち合える一年となることを願っています。

### 【学校づくりの基本理念(イメージ)】



こどもセンターの視点

こどもを真ん中において、こどもの最大限の成長につながるよう、教職員・保護者・地域社会が協力しサポートします。



ウェルビーイングの向上

こどもと教職員の「安心」・「健康」・「幸せ」な状態を保ち、ともに成長し、幸せを感じることができる場所をめざします。

4月の行事予定

日	曜日	項目	日	曜日	項目
1	火	春季休業日	16	水	1年参観・懇談(3、4校時)
2	水	↓	17	木	1年給食開始 全国学力・学習状況調査
3	木		18	金	1年生を迎える会
4	金		19	土	
5	土		20	日	
6	日		21	月	
7	月	着任式・始業式 12時半頃下校	22	火	
8	火	入学式 6年のみ登校	23	水	
9	水	2年～6年 給食開始(給食後下校)	24	木	
10	木	離任式 6校時(14:30～)	25	金	みどり・2、3、4、6年 参観・懇談(5、6校時)
11	金	1年 交通安全教室	26	土	
12	土		27	日	
13	日		28	月	
14	月	委員会活動	29	火	昭和の日
15	火	5年参観・懇談(5、6校時) 自然学校説明会	30	水	家庭確認①

5月の主な予定

5月1日(木)家庭確認② 12日(月)～16日(金)5年生自然学校 19日(月)クラブ活動  
 21日(水)地区児童会、集団下校  
 31日(土)オープンスクール 2～4校時 包括的性教育(2時間目か3時間目) 引き渡し訓練 4校時

【定時退勤日および電話対応時間について】

本校教職員の勤務時間は平日の 8:20～16:50 です。また、おもに毎週金曜日を教職員の定時退勤日としています。ご理解の程、よろしくお願いいたします。

学校への電話連絡につきましては、平日の午後5時30分から翌朝7時45分は自動音声応答になっております。(昨年度より30分早くなっております。)また、土・日曜と祝日は終日、長期休業中は午後5時から翌朝8時30分が自動音声応答になっております。なお、自動音声応答設定時間内であっても、学校からご家庭等に連絡する場合もございます。あらかじめご了承ください。