

# がくしゅうちゅう 学習中のきまり

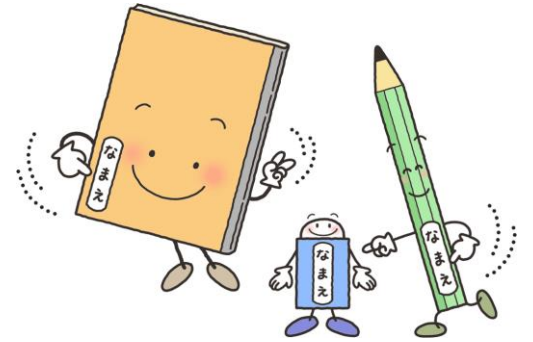
尼崎市立小園小学校

ぶんぼうぐ、べんきょう、よ、たいせつ  
文房具は、勉強が良くできるようになるためにとっても大切なものです。キーホルダーなど、がくしゅう  
ひつよう  
に必要なものは、がっこう、も  
学校に持ってこないようにしましょう。

まいにち、つぎ、ひ、ふでばこ、なかみ、たし  
毎日、次の日にそなえて、筆箱の中身をきちんと確かめてそろえておきましょう。

## ふでばこ、なかみ <筆箱の中身>

- けずったえんぴつ 5本  
(ていがくねんはBか2B / ちゅう・こうがくねんはHBまでのこ濃さ)
- けずった赤えんぴつ 1本
- ミニじょうぎ 1本 (長さ10~15センチ)
- がくしゅうに適した消しゴム 1こ
- ネームペン



## <シャープペンを学校に持ってきてはいけません>

\*ひつあつ、たか、はったつだんかい  
筆圧の高い発達段階においては、シャープペンはしんが折れやすく、ちから、い、かた  
力の入れ方がむずかし  
いもです。また、文字のとめやはらいをきちんと区別しにくいので、しょうがっこう、がくしゅう  
小学校の学習には向いてい  
ません。

## <えんぴつの選び方>

\*き、くち、まる  
切り口が丸いえんぴつはころがりやすいので、できれば六角形のもので、ろっかくけい  
できれば六角形のもので、がくしゅう  
また学習  
しゅうちゅう  
に集中できるように、持つ方の先に飾りがついているもの、おもちゃになるようなえんぴつは  
つか  
使ってはいけません。

**き、ち、ぶんぼうぐ、も  
気の散るような文房具は持ってこないようにしましょう。**

がくしゅうようぐ、じゅんび、ほごしゃ、かた、きょうりょく、ねが  
学習用具の準備につきましては、保護者の方もご協力をよろしくお願ひします。

## がくしゅうちゅう、つくえ、うえ <学習中の机の上>

がくしゅう、ひつよう、お、すいとう、がくしゅう、ひつよう、ひ、だ、い、き  
学習に必要なものだけを置き、水筒などの学習に必要なものは引き出しに入れるか、決め  
ばしょ、お  
られた場所に置きましょう。(見本)

