

# そのだ南

尼崎市立園田南小学校  
学校便り 第1号  
令和8年4月7日

HP

[www.ama-net.ed.jp/school/E45/index.html](http://www.ama-net.ed.jp/school/E45/index.html)

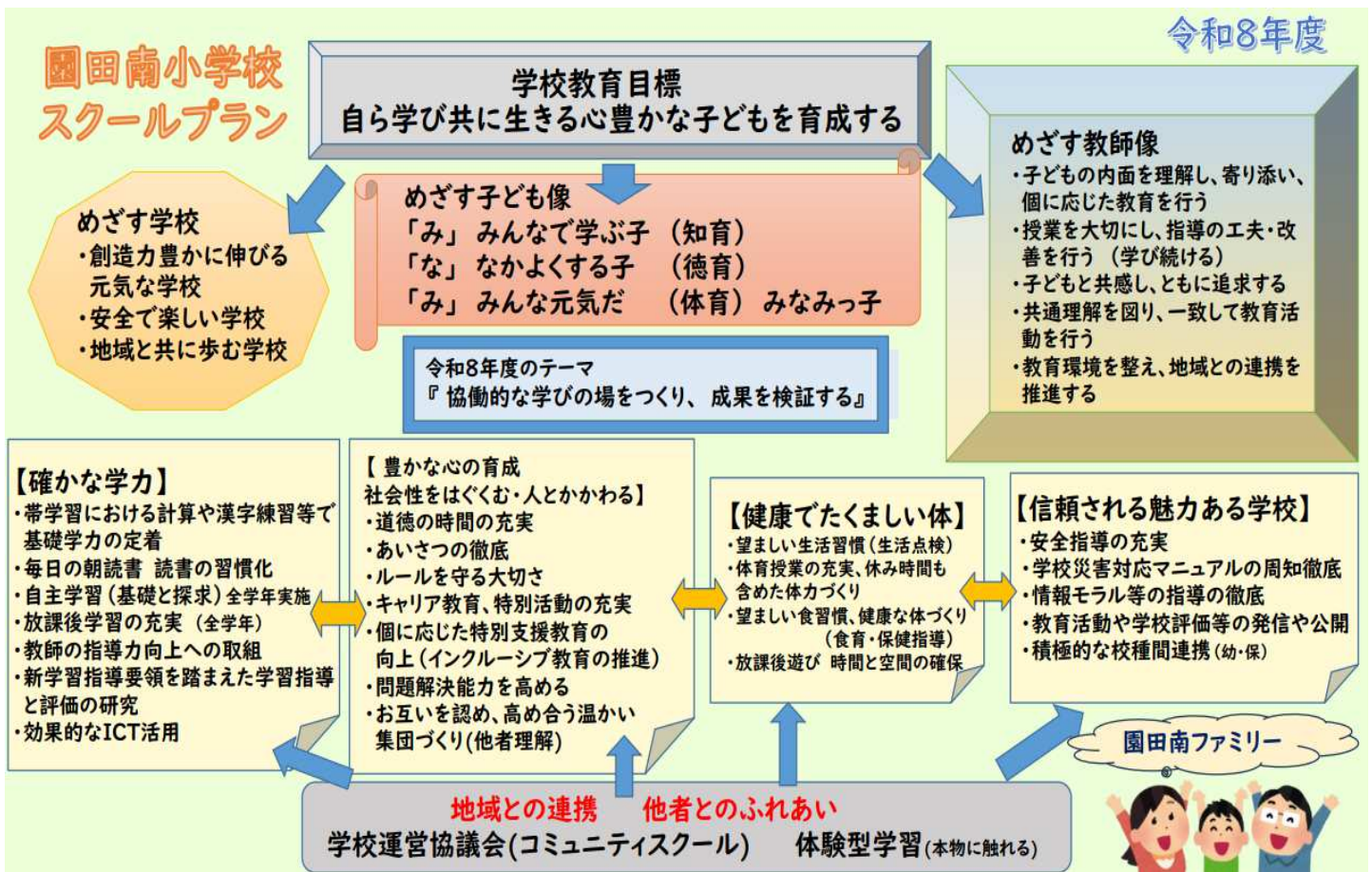
## ご入学・ご進級おめでとうございます

校長 細間 亜季

お子様のご入学、ご進級、誠におめでとうございます。心よりお祝い申し上げます。

あたたかな春の日差しを受けて、校庭に子供たちの笑顔が揃いました。今年度は、140名の新1年生を迎え、児童数895名で、令和8年度のスタートとなります。新しいお友だち、先生との出会いから始まる4月です。今年1年間の子どもたちの活躍に期待しています。

今年度、園田南小学校長として着任いたしました、細間 亜季(ほそま あき)です。子どもたちが、毎日行きたくなる学校をめざして、教職員一同誠心誠意努めてまいります。本校では、学校教育目標を次のように掲げています。この目標を実現するため、保護者・地域のみならずと学校が、より一層、連携、協働していきたいと思ひます。より一層のご理解とご支援をお願いいたします。



教育目標 自ら学び共に生きる心豊かな子どもを育成する



めざす子ども像

み みんなで学ぶ子  
 な なかよくする子  
 み みんな元気だ      みなみっ子

## お知らせ

令和8年度の主な行事予定

6月	10月	11月
6日 体育大会 (6月7日及び、9日 体育大会予備日)	1・2日 修学旅行	23日～27日 自然学校 10日～12日 市音楽会

## 4月 行事予定

1	水		17	金	1年生給食開始	
2	木		●	18	土	
3	金			19	日	
4	土			20	月	
5	日			21	火	
6	月			22	水	委員会 短縮校時
7	火	着任式・始業式 午前中授業 12時10分下校		23	木	6年全国学力調査 ●
8	水	入学式		24	金	1年生を迎える会
9	木	午前中授業 12時10分下校	●	25	土	
10	金	給食開始・離任式(2～6年 6校時)		26	日	
11	土			27	月	参観・懇談(※詳細は後日配布)
12	日			28	火	1年生を迎える会 予備日
13	月	朝会		29	水	昭和の日
14	火			30	木	代表委員会 ●
15	水					
16	木		●			

※●は職員の定時退勤日です。

☆4月27日(月)に、体操服、シューズ、給食着等の販売を校内で行います。

販売時間は2部制です。【第1部：11時～12時】、【第2部：14時15分～16時】となっております。どちらかの時間帯にお越しください。

☆各種検診の日程については、各学年だよりでご確認ください。

**【早退や遅刻による児童の送り迎え、来校時の名札着用についての徹底をお願いします】**

安全面への考慮から、お子さんが遅刻・早退される場合は必ず送り・迎えをお願いします。早退は児童一人ではできません。

また、学校に入る場合には、門のインターホンを押し、児童名と用件をお伝えください。直接教室にはいかず、必ず名札をつけて、職員室に一度お立ち寄りください。(名札をお忘れの場合は、学校の来校証をお貸しします)ご理解とご協力をよろしくお願いします。

**【登校時間とミマモルメでの欠席連絡の時間について】**

- ・登校時間は、7時50分から8時20分までです。朝読書に間に合うように8時20分までには、到着するようにご家庭でお声掛けください。8時25分から朝読書が始まります。
- ・ミマモルメでの欠席連絡は前日の17時30分から当日の8時20分までメールで受け付けています。8時20分までにメールでの欠席連絡をお願いします。8時20分以降は電話での連絡をお願いします。
- ・安全上、7時50分よりも早く登校することは、お控えください。
- ・登校後、朝の支度が出来次第、8時20分までは運動場で遊ぶことができます。

